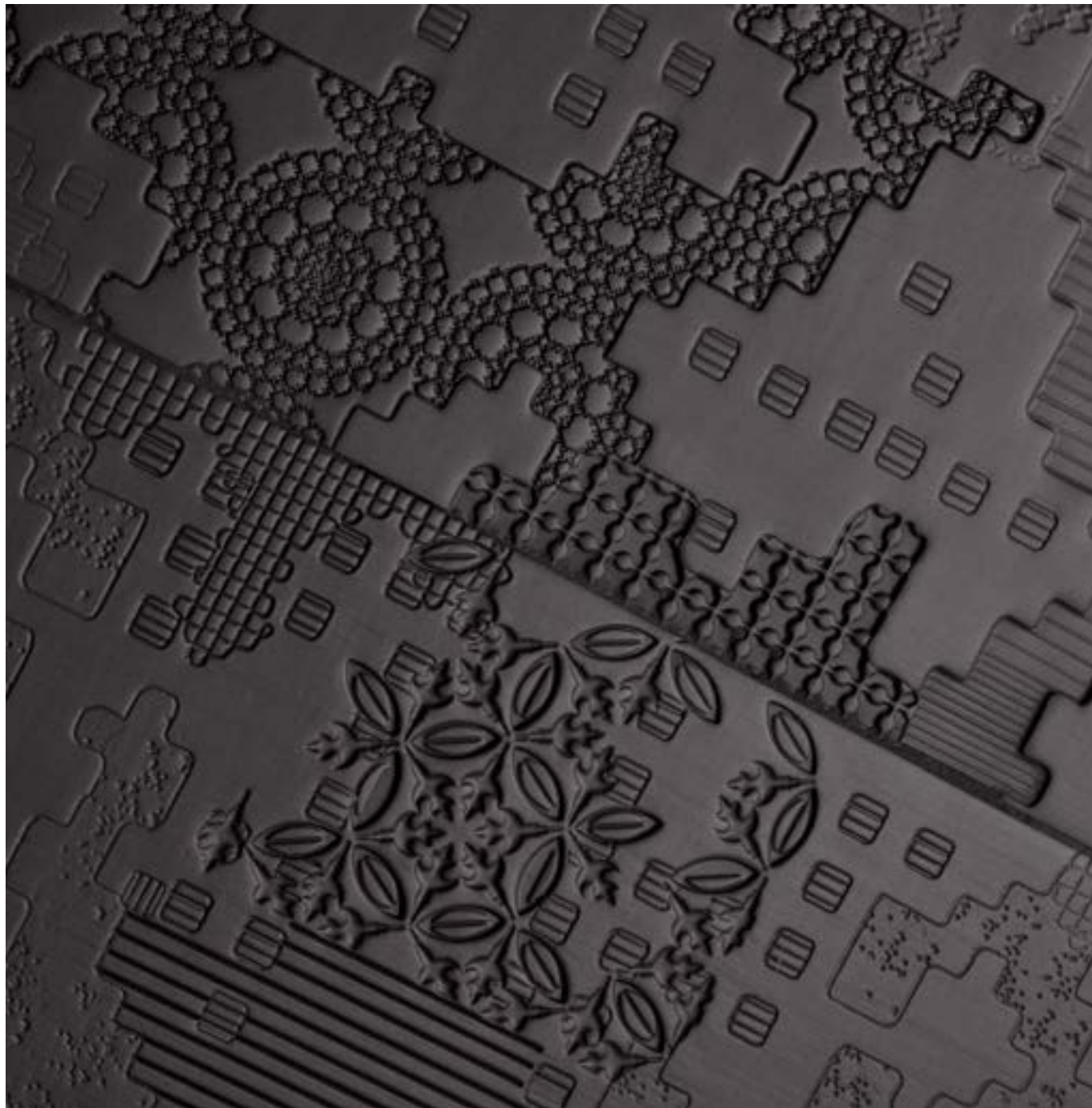


Mutina

Bas-Relief by Patricia Urquiola



FR

Informations générales
Conseils de pose et d'entretien
Couleurs
Caractéristiques techniques
Emballage



Informations générales

collection	Bas-Relief
design	Patricia Urquiola, 2010
production	Artisanal
matériel	Grès cérame extrudé artisanalement
caractéristiques	Les variations de couleurs, de nuances et de tailles sont des propriétés intrinsèques de ce produit fait main. Afin de faciliter le jointoiment, un film protecteur en silicone a été appliqué sur chaque pièce. Retirez-le avant le nettoyage final.
épaisseur	9 mm
dimensions nominales	PATCHWORK, GARLAND, CLOUD: 18.54 cm (7".21") CODE: 26,5.18 cm (10,55".7")
spécifications	<ul style="list-style-type: none">– Collection artisanale, fabriquée par extrusion et coupée à la main. Le thème du bas-relief est proposé en plusieurs versions et profondeurs.– Composé de 3 motifs uniquement pour revêtement mural de taille 18x54 cm et d'une base pour les sols de taille 26,5x18 cm, Bas-Relief se décline dans des teintes naturelles et neutres, appliquées de manière innovante. CODE: la texture est austère et raffinée. La sévérité s'exprime à travers le mouvement qui se répète sur la surface comme un code. PATCHWORK: les détails en relief et superposés du motif patchwork créent un dessin en constante évolution et jamais répétitif. GARLAND: le motif fleur est revu avec une attitude contemporaine et numérique. La finition de la surface atteint différentes profondeurs et hauteurs, ce qui crée un effet « clair-obscur » articulé. CLOUD: ce motif aéré et léger capture les bulles d'air sur la surface et les fixe dans un design abstrait et constant.– Afin de faciliter le jointoiment, un film protecteur en silicone a été appliqué sur chaque pièce à retirer après la pose. Les légères différences de motif entre les pièces de la même référence sont intentionnelles pour obtenir un effet de pose jamais répétitif.
brevets	Registered design n° 001912999-0011 – date of registration: 06/09/2011 Registered design n° 001913062-004 – date of registration: 06/09/2011
classification	UNI EN 14411 App A (AI group) UGL

MURS



18.54 cm
7".21"



Patchwork



Garland



Cloud

MURS + SOLS



26,5.18 cm
10,55".7"



Code

Conseils de pose et d'entretien

destination d'utilisation	Sol 18x26,5 – Revêtement mural 18x54/18x26,5 _ Intérieur & Extérieur
conseils pour la pose	Merci de mélanger les différents carreaux en les prenant dans différentes boîtes afin d'obtenir un résultat plus harmonieux.
colle recommandée	Colle pour Grès Cérame.
dimension recommandée du joint	Largeur joint conseillée : 2mm. Utiliser des cales pour tenir compte des différences de taille entre une pièce et les autres.
type de joint recommandée	Joint ciment OU résine époxy. Merci de procéder à l'élimination du joint excédentaire avant qu'il sèche complètement. Une fois terminé les joints, retirez le film de protection et finir le nettoyage avec une éponge et de l'eau claire. Téléchargez le tableau des joints suggérés.
conseils pour le nettoyage de fin chantier	<p>JOINT DE CIMENT : acide à action tamponnée (es. DETERDEK PRO de FILA ou similaires). Tremper le sol avec de l'eau, diluer le produit 1 : 5 avec de l'eau et verser sur le sol. Attendre 2- 3 minutes, puis utiliser une éponge type scotch Brite blanc et bien rincer à l'eau claire.</p> <p>RESINE EPOXY : détergent alcalin (es. FILA CR10 de FILA)FILA CR10 : Appliquer à l'état pur, attendre 30 minutes, puis utiliser une éponge type scotch Brite vert.</p> <p>SILICONE: solvant pour silicone (es. FILA ZERO SIL). Verser directement sur la tâche, attendre 20 minutes et supprimer le voile toujours avec le scotch Brite.</p> <p>PEINTURE : elle peut être éliminée habituellement avec l'eau. En cas d'utilisation de peintures avec des résines ou émaux spécifiques il vaut mieux demander à l'entreprise productrice de la couleur quel est le solvant le plus approprié.</p> <p>ROUILLE : détachant pour supprimer les rouilles, par exemple. FILA NO RUST. Appliquer le produit sur la tâche, laisser agir pendant 15 minutes, enlever le résidu et rincer abondamment.</p>
entretien courant (carreaux posés)	Nous recommandons d'utiliser un détergent neutre dilué dans l'eau. Évitez d'utiliser des produits acides ou alcalins, des cires et / ou imprégnants. Lors du nettoyage ordinaire, nous recommandons d'utiliser le moins possible d'abrasifs (éponges abrasives ou métalliques) Cette recommandation doit être strictement suivie dans le cas de carreaux avec une finition de surface brillante car ils sont plus sensibles au risque de rayures, perte de brillance, etc. En cas de saleté importante ou de surfaces particulièrement rugueuses, utiliser un détergent alcalin et rincer après lavage. Pour les grandes surfaces, l'utilisation d'une machine professionnelle pour le lavage des sols est conseillée. Pendant les procédures de nettoyage quotidiennes, il faut tenir compte que certains types de saleté (poussière, sable) augmentent l'effet abrasif du piétinement. Il est donc recommandé de placer un tapis à l'entrée.
calibres (dimensions réelles)	Le produit est artisanal et fait à la main, par conséquent chaque carreau a une tolérance dimensionnelle de +/- 2 mm.

Couleurs



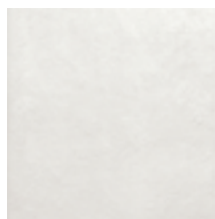
Cloud bianco



Garland bianco



Patchwork bianco



Code bianco



Cloud cipria



Garland cipria



Patchwork cipria



Code cipria



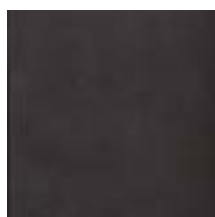
Cloud nero



Garland nero



Patchwork nero



Code nero

Pour avoir plus d'informations sur les joints disponibles, contactez le service commercial.

Caractéristiques techniques

STANDARD	FEATURES	VALUE REQUIRED	BAS-RELIEF
ISO 10545/3	water absorption	$E \leq 3\%$	0,07%
ASTM C373			0,07%
ISO 10545/4	breaking strength	$Sp > 7,5 \text{ min } 1300$	resistant
ISO 10545/6	resistance to deep abrasion	$275 \text{ mm}^3 \text{ max}$	$274,4 \text{ mm}^3$
ISO 10545/9	resistance to thermal shock	no visible alteration	resistant
ASTM C484		unaffected	unaffected
ISO 10545/12	frost resistance	no visible alteration	resistant
ASTM C1026		unaffected	unaffected
ISO 10545/13	resistance to chemical attacks	no visible alteration	resistant
ASTM C650		unaffected	unaffected
ISO 10545/14	stains resistance	minimum 3	5
DIN 51130 - 04	slip resistance	medium values $6 \div 10^\circ$ R9 $10 \div 19^\circ$ R10 $19 \div 27^\circ$ R11 $27 \div 35^\circ$ R12 $> 35^\circ$ R13	R11
DIN 51097			
DCOF		$> 0,42$	0,56

Emballage

SIZE	PCS-SQM	PCS-BOX	SQM-BOX	BOX-PAL	KG-BOX	KG-PAL	SQM-PAL
18-54 cm	10,29	10	0,97	45	19,45	875,00	43,65
26,5-18 cm	20,96	20	0,95	45	18,75	844,00	42,75