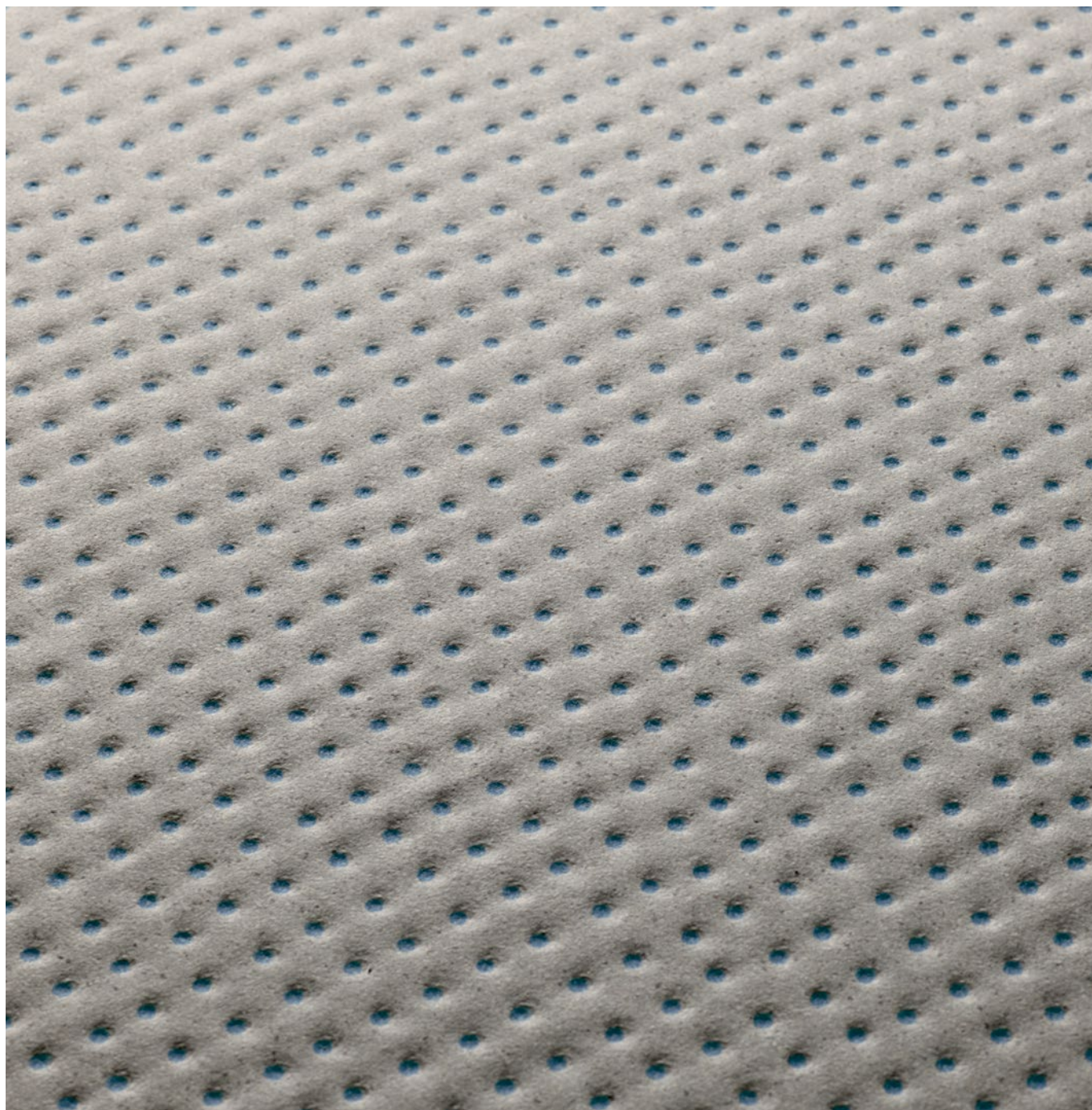


Mutina

Pico

by Ronan & Erwan Bouroullec



IT

Informazioni generali
Consigli di posa e manutenzione
Colori
Specifiche tecniche
Imballo

Informazioni generali

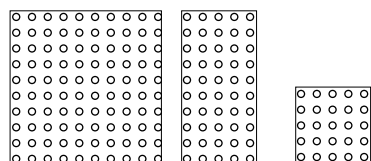
collezione	Pico
design	Ronan & Erwan Bouroullec, 2011 – 2015
produzione	Industriale
materiale	Gres porcellanato non smaltato ad impasto omogeneo
caratteristiche	Lastre squadrate e rettificate ognuna esattamente uguale all'altra
spessore	12 mm
formato nominale	120·120 cm (47"·47") 60·120 cm (24"·47") 60·60 cm (24"·24")
specifiche	<ul style="list-style-type: none"> – 2 colori di base: Blanc, Gris – 2 texture con puntini in rilievo e basso rilievo di 1,5 mm (UP e DOWN) – Mix di argille colorate per raggiungere un effetto materico e naturale – Decorazione per serigrafia (senza stampa digitale) con puntini colorati perfettamente centrati – Processo di pressatura con tecnologia Continua dopo la decorazione
pezzi speciali	Gradone, Angolare, Battiscopa
premi	Red Dot Design Award 2012, Selected for Adi Design Index 2012
brevetti	Modello depositato n° 001912999-0011 – data di deposito: 06/09/2011
categoria	UNI EN 14411 App G (BIA group) UGL

PICO DOWN



sezione

down natural

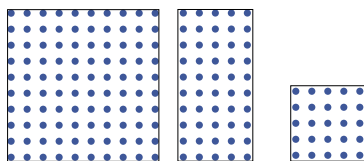


120·120 cm
47"·47"

60·120 cm
24"·47"

60·60 cm
24"·24"

blue dots

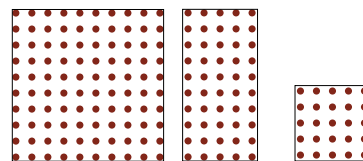


120·120 cm
47"·47"

60·120 cm
24"·47"

60·60 cm
24"·24"

red dots

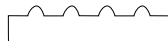


120·120 cm
47"·47"

60·120 cm
24"·47"

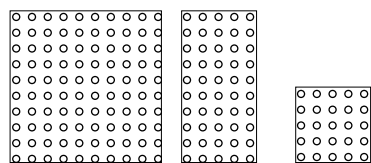
60·60 cm
24"·24"

PICO UP



sezione

up natural

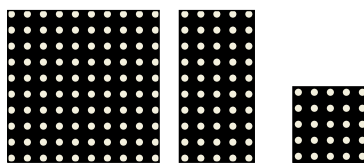


120·120 cm
47"·47"

60·120 cm
24"·47"

60·60 cm
24"·24"

up



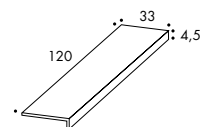
120·120 cm
47"·47"

60·120 cm
24"·47"

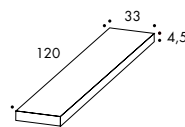
60·60 cm
24"·24"

pezzi speciali

gradone
33·120·4,5 cm
13"·47"·17/8"



angolare
33·120·4,5 cm
13"·47"·17/8"



battiscopa
3,8·60 cm
2"·24"

available only
in down natural



sezione

Consigli di posa e manutenzione

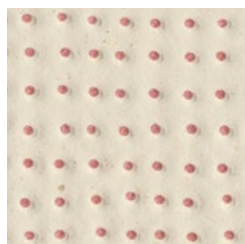
destinazione d'uso	Pavimento, rivestimento – interno, esterno.
consigli di posa	Per realizzare una buona armonia dei toni della posa in opera, si consiglia di prelevare il materiale alternativamente da più scatole. Nel formato 120x120 si consiglia la tecnica della doppia spalmatura.
collante consigliato	Colla per gres porcellanato.
fuga consigliata	2 mm. Utilizzare i cunei distanziatori per correggere le differenze di calibro tra le piastrelle.
stucco consigliato	Stucco cementizio /stucco epossidico. Rimuovere bene i residui di stucco prima che essicchino completamente.
consigli di pulizia fine cantiere	STUCCO CEMENTIZIO: Acido tamponato (es. DETERDEK PRO di FILA, o similari). Bagnare il pavimento con acqua, diluire il prodotto 1:5 con acqua e versare sul pavimento. Aspettare 2 o 3 minuti poi utilizzare scotch brite bianco e risciacquare bene con acqua pulita. STUCCO EPOSSIDICO: Detergente alcalino (es. FILA CR10 o similari). FILA CR10: da applicare puro, lasciare agire circa 30 minuti e utilizzare lo scotch brite verde. SILICONE: Solvente per silicone (es. FILA ZERO SIL) da versare puro direttamente sulla macchia, attendere 20 minuti e sempre con l'utilizzo di scotch brite rimuovere l'alone. PITTURA: Di solito si toglie con acqua, ma se sono state utilizzate delle pitture in resina o smalti particolari, meglio chiedere alla ditta produttrice del colore quale sia il solvente più adatto. RUGGINE: Smacchiatore rimuovi ruggine (es. FILA NO RUST.) Applicare il prodotto sulla macchia, lasciare agire 15 minuti circa, asportare il residuo e sciacquare accuratamente.
pulizia generale (piastrelle posate)	Consigliamo l'utilizzo di un detergente neutro diluito in acqua. Evitare l'uso di prodotti acidi o alcalini, cere e/o impregnanti. Durante la pulizia ordinaria si consiglia di utilizzare il meno possibile quanto di più abrasivo (come pagliette e spugne di ferro o acciaio). Questa raccomandazione deve essere rispettata rigorosamente nel caso di piastrelle con una finitura superficiale lucida poiché sono più suscettibili al rischio di graffi, perdita di lucentezza, ecc. In caso di sporco pesante o superfici particolarmente ruvide, utilizzare un detergente alcalino e risciacquare dopo il lavaggio. Per grandi superfici si consiglia l'uso di una macchina lavapavimenti. Durante le procedure di pulizia quotidiane, è necessario ricordare che alcuni tipi di sporco (polvere, sabbia) aumentano l'effetto abrasivo del traffico pedonale. Pertanto si consiglia di posizionare un tappetino all'ingresso.
calibro (misura reale)	60 cm x 60 cm -> 594 mm x 594 mm 120 cm x 120 cm -> 594 mm x 1190 mm 120 cm x 120 cm -> 1190 mm x 1190 mm

Colori

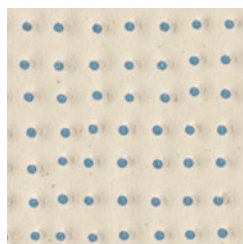
BLANC



Down natural blanc



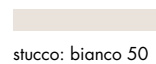
Red dots blanc



Blue dots blanc



Up natural blanc

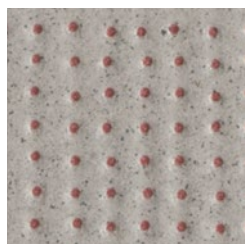


stucco: bianco 50

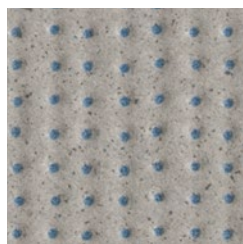
GRIS



Down natural gris



Red dots gris



Blue dots gris

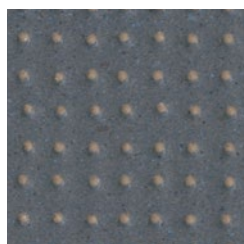


Up natural gris



stucco: Kerakoll ferro 04

BLUE

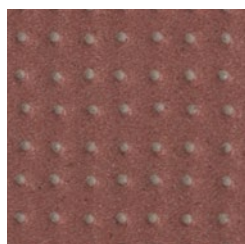


Up blue

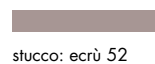


stucco: Kerakoll ferro 04

RED




Up red



stucco: ecru 52

Specifiche tecniche

NORMA	CARATTERISTICHE	VALORE PRESCRITTO	PICO
ISO 10545/2	DIMENSIONI		
	lunghezza e larghezza	$\pm 0,6\%$	conforme
	spessore	$\pm 5\%$	
	rettilineità degli spigoli	$\pm 0,5\%$	
	ortogonalità	$\pm 0,6\%$	
	planarità	$\pm 0,5\%$	
ISO 10545/3	assorbimento d'acqua	$< 0,5\%$	0,06%
ASTM C373		$< 0,5\%$	0,06%
ISO 10545/4	resistenza a flessione e forza di rottura	$\geq 35 \text{ N/mm}$	61,2 N/mm ²
ISO 10545/6	resistenza all'abrasione profonda	$< 175 \text{ mm}^3$	conforme
EN 101	durezza superficiale (scala mohs)	> 5	8
ISO 10545/9	resistenza agli sbalzi termici	nessuna alterazione visibile	resiste
ASTM C484		nessun campione deve mostrare difetti visibili	invariato
ISO 10545/12	resistenza al gelo	nessuna alterazione visibile	resiste
ASTM C1026		invariato	invariato
ISO 10545/13	resistenza agli attacchi chimici	nessuna alterazione visibile	resiste
ASTM C650			invariato
ISO 10545/14	resistenza alle macchie	classe 3 min	5
DIN 51130-04	resistenza allo scivolamento	valori medi 6÷10° R9 10÷19° R10 19÷27° R11 27÷35° R12 > 35° R13	UP R11 DOWN R11
DIN 51097			A DOWN B UP
DCOF		$> 0,42$	UP 0,59 DOWN 0,70
Pendulum BS7976-2			UP 53 dry - 38 wet DOWN 49 dry - 31 wet
LEED CERTIFICATION 4.1			20% materiale riciclato
ENVIROMENTAL MANAGEMENT SYSTEM ISO 14000 E ISO 9001			
 UPEC			disponibile su richiesta
VOC Emission			disponibile su richiesta
Declaration of Contents			disponibile su richiesta
EPD			disponibile su richiesta
SDS			disponibile su richiesta
BPD3			disponibile su richiesta
HPD			disponibile su richiesta

Imballo

FORMATO	PZ-MQ	MQ-PZ	PZ-PAL	KG-PZ	KG-PAL	MQ-PAL
120-120 cm	0,69	1,44	36	38,30	1379	51,84

FORMATO	PZ-MQ	PZ-SCAT	MQ-SCAT	SCAT-PAL	KG-SCAT	KG-PAL	MQ-PAL
60-120 cm	1,38	2	1,44	24	38,65	928,00	34,56
60-60 cm	2,77	3	1,08	32	29,00	928,00	34,56
gradone 33-120-4,5 cm	–	2	2,40 ml	–	26,00	–	–
angolare 33-120-4,5 cm	–	1	1,20 ml	–	13,50	–	–
battiscopa 3,8-60 cm	–	10	6 ml	–	5,00	–	–