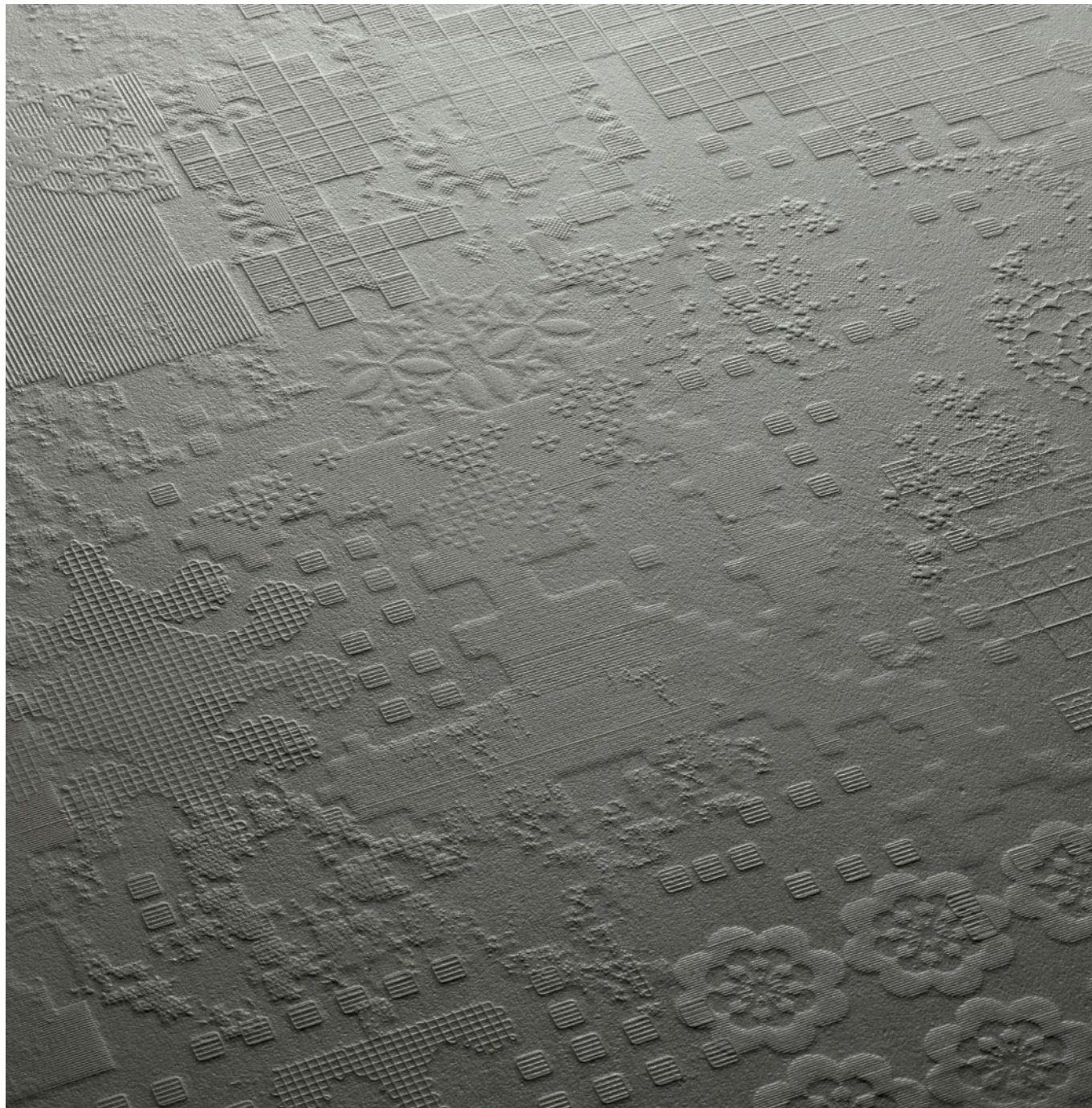


# Mutina

## Déchirer by Patricia Urquiola



**IT**

Déchirer Decor, Neutral  
Déchirer Glass  
Déchirer (La suite)  
Net, Trace

Informazioni generali  
Consigli di posa e manutenzione  
Colori  
Specifiche tecniche  
Imballo

# Déchirer Decor, Neutral

## Informazioni generali

|                  |  |
|------------------|--|
| collezione       | Déchirer   |
| design           | Patricia Urquiola, 2008  |
| produzione       | Industriale  |
| materiale        | Gres porcellanato non smaltato ad impasto omogeneo   |
| caratteristiche  | Lastre squadrate e rettificate ognuna esattamente uguale all'altra   |
| spessore         | 12 mm  |
| formato nominale | DECOR: mosaico random 21,4-44,4 cm (8" - 17")<br>DECOR: 120-120 cm (47"-47"), 60-120 cm (24"-47"), 60-60 cm (24"-24")<br>DECOR: esagona 120-120 cm (47"-47"), esagona 60-60 cm (24"-24")<br>NEUTRAL: 120-120 cm (47"-47"), 60-120 cm (24"-47"), 60-60 cm (24"-24") |
| specifiche       | - 5 colori<br>- texture a rilievo "Decor" in 5 colori (modello depositato)<br>- sistema di produzione tecnologia Continua (certificazione ambientale ISO 14001:2004)   |
| pezzi speciali   | Gradone, Angolare, Battiscopa  |
| premi            | Edida 2009, Best of Neocon 2009, Home beautiful product 2009, Selected for Adi Design Index 2009, Good Design 2010, ICFF Editors Award Material 2011   |
| brevetti         | Modello depositato n° 001615790-001 - data di deposito: 25/09/2009<br>Modello depositato n° 001615774-001 - data di deposito: 25/09/2009   |
| categoria        | UNI EN 14411 App G (BIA group) UGL   |

### DECOR



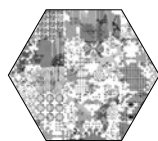
120-120 cm  
47"-47"



60-120 cm  
24"-47"



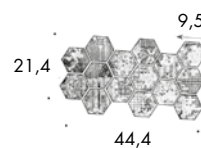
60-60 cm  
24"-24"



esagona  
120-120 cm  
47"-47"



esagona  
60-60 cm  
24"-24"



mosaico random  
21,4-44,4 cm  
8" - 17"

### NEUTRAL



120-120 cm  
47"-47"



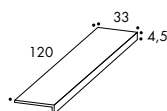
60-120 cm  
24"-47"



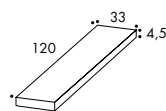
60-60cm  
24"-24"

### pezzi speciali

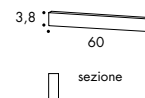
gradone  
33-120-4,5 cm  
13"-47"-1 7/8"



angolare  
33-120-4,5 cm  
13"-47"-1 7/8"



battiscopa  
3,8-60 cm  
2"-24"



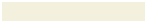
## Consigli di posa e manutenzione

|   |  |
|---|--|
| destinazione d'uso                      | Pavimento, rivestimento – interno, esterno.  |
| consigli di posa                        | Per realizzare una buona armonia dei toni della posa in opera, si consiglia di prelevare il materiale alternativamente da più scatole.<br>Nel formato 120x120 si consiglia la tecnica della doppia spalmatura.   |
| collante consigliato                    | Colla per gres porcellanato.   |
| fuga consigliata                        | 2 mm. Utilizzare i cunei distanziatori per correggere le differenze di calibro tra le piastrelle.  |
| stucco consigliato                      | Stucco cementizio / stucco epossidico.<br>Rimuovere bene i residui di stucco prima che essicchino completamente.   |
| consigli di pulizia fine cantiere       | STUCCO CEMENTIZIO: Acido tamponato (es. DETERDEK PRO di FILA, o similari). Bagnare il pavimento con acqua, diluire il prodotto 1:5 con acqua e versare sul pavimento. Aspettare 2 o 3 minuti poi utilizzare scotch brite bianco e risciacquare bene con acqua pulita.<br>STUCCO EPOSSIDICO: Detergente alcalino (es. FILA CR10 o similari). FILA CR10: da applicare puro, lasciare agire circa 30 minuti e utilizzare lo scotch brite verde.<br>SILICONE: Solvente per silicone (es. FILA ZERO SIL) da versare puro direttamente sulla macchia, attendere 20 minuti e sempre con l'utilizzo di scotch brite rimuovere l'alone.<br>PITTURA: Di solito si toglie con acqua, ma se sono state utilizzate delle pitture in resina o smalti particolari, meglio chiedere alla ditta produttrice del colore quale sia il solvente più adatto.<br>RUGGINE: Smacchiatore rimuovi ruggine (es. FILA NO RUST.) Applicare il prodotto sulla macchia, lasciare agire 15 minuti circa, asportare il residuo e sciacquare accuratamente. |
| pulizia generale<br>(piastrelle posate) | Consigliamo l'utilizzo di un detergente neutro diluito in acqua. Evitare l'uso di prodotti acidi o alcalini, cere e/o impregnanti.<br>Durante la pulizia ordinaria si consiglia di utilizzare il meno possibile quanto di più abrasivo (come pagliette e spugne di ferro o acciaio). Questa raccomandazione deve essere rispettata rigorosamente nel caso di piastrelle con una finitura superficiale lucida poiché sono più suscettibili al rischio di graffi, perdita di lucentezza, ecc. In caso di sporco pesante o superfici particolarmente ruvide, utilizzare un detergente alcalino e risciacquare dopo il lavaggio. Per grandi superfici si consiglia l'uso di una macchina lavapavimenti. Durante le procedure di pulizia quotidiane, è necessario ricordare che alcuni tipi di sporco (polvere, sabbia) aumentano l'effetto abrasivo del traffico pedonale. Pertanto si consiglia di posizionare un tappetino all'ingresso.   |
| calibro (misura reale)                  | 120cm x 120cm -> 1190mm x 1190mm<br>60cm x 60cm -> 594mm x 594mm<br>60cm x 120cm -> 594mm x 1190mm   |

Colori



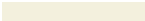
Decor Bianco



stucco: bianco 50



Neutral Bianco



stucco: bianco 50



Decor Grigio



stucco: grigio 44



Neutral Grigio



stucco: grigio 44



Decor Piombo



stucco: piombo 53



Neutral Piombo



stucco: piombo 53



Decor Nero



stucco: nero 06



Neutral Nero



stucco: nero 06



Decor Ecrù



stucco: ecrù 52




Neutral Ecrù



stucco: ecrù 52

## Specifiche tecniche

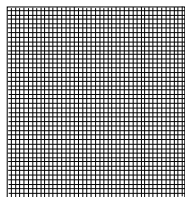
| NORMA   | CARATTERISTICHE                           | VALORE PRESCRITTO  | DÉCHIRER                                   |
|---|---|--|--|
| ISO 10545/3   | assorbimento d'acqua                      | < 0,5%   | 0,06%                                      |
| ASTM C373   |   | < 0,5%   | 0,06%                                      |
| ISO 10545/4   | resistenza a flessione e forza di rottura | $\geq 35 \text{ N/mm}^2$   | 61,2 N/mm <sup>2</sup>                     |
| ISO 10545/6   | resistenza all'abrasione profonda         | <175 mm <sup>3</sup>   | conforme                                   |
| EN 101  | durezza superficiale (scala mohs)         | > 5  | 8  |
| ISO 10545/9   | resistenza agli sbalzi termici            | nessuna alterazione visibile   | resiste                                    |
| ASTM C484   |   | nessun campione deve mostrare difetti visibili                                 | invariato                                  |
| ISO 10545/12  | resistenza al gelo                        | nessuna alterazione visibile   | resiste                                    |
| ASTM C1026  |   | invariato  | invariato                                  |
| ISO 10545/13  | resistenza agli attacchi chimici          | nessuna alterazione visibile   | resiste                                    |
| ASTM C650   |   |  | invariato                                  |
| ISO 10545/14  | resistenza alle macchie                   | classe 3 min   | classe 5 min                               |
| DIN 51130-04  | resistenza allo scivolamento              | valori medi<br>6÷10° R9<br>10÷19° R10<br>19÷27° R11<br>27÷35° R12<br>> 35° R13 | déchirer neutral R10<br>déchirer decor R10 |
| DIN 51097   |   |  | B Neutral<br>A Decor                       |
| DCOF  |   | –  |  |
| Pendulum ENV12633   |   |  | Class 1                                    |
|  QB UPEC |   |  | disponibile su richiesta                   |
| LEED CERTIFICATION 4.1  |   |  | 20% materiale riciclato                    |
| ENVIROMENTAL MANAGEMENT SYSTEM ISO 14000 E ISO 9001   |   |  |  |
| VOC Emission  |   |  | disponibile su richiesta                   |
| Declaration of Contents   |   |  | disponibile su richiesta                   |
| EPD   |   |  | disponibile su richiesta                   |
| SDS   |   |  | disponibile su richiesta                   |
| BPD3  |   |  | disponibile su richiesta                   |
| HPD   |   |  | disponibile su richiesta                   |

# Déchirer Glass

## Informazioni generali

|                  |  |
|------------------|--|
| collezione       | Déchirer                                     |
| design           | Patricia Urquiola, 2009                      |
| produzione       | Artigianale                                  |
| materiale        | Mosaico vetroso riciclato.                   |
| spessore         | 4,5 mm                                       |
| formato nominale | 0,9-0,9 cm su rete 30-30 cm (on net 12"-12") |
| specifiche       | La collezione comprende:<br>– 5 colori       |
| categoria        | –  |

## GLASS



0,9-0,9 cm su rete 30-30 cm  
on net 12"-12"

## Consigli di posa e manutenzione

|                                      |  |
|--------------------------------------|--|
| destinazione d'uso                   | Pavimento, rivestimento – interno, esterno.  |
| consigli di posa                     | Posare su pareti perfettamente planari e asciutte.   |
| collante consigliato                 | Colla per mosaico vetroso cementizia o epossidica.<br>Utilizzare spatola con denti fitti e alti max 3 mm.<br>Utilizzare colla bianca su colore BIANCO.<br>Utilizzare colla grigia su ALTRI COLORI.   |
| fuga consigliata                     | Sistemare i fogli rispettando la stessa fuga esistente all'interno del foglio. ATTENDERE COMPLETA ESSICCAZIONE DEL COLLANTE PRIMA DI RIMUOVERE IL FILM ADESIVO. (almeno 72 ore se si utilizza colla cementizia).   |
| stucco consigliato                   | Stucco cementizio / stucco epossidico. Si consiglia di rimuovere bene i residui di stucco prima che essicchino completamente.<br>Si consiglia di usare stucco tono su tono.  |
| consigli di pulizia fine cantiere    | STUCCO CEMENTIZIO: Acido tamponato (es. DETERDEK PRO di FILA, o similari). Bagnare il pavimento con acqua, diluire il prodotto 1:5 con acqua e versare sul pavimento. Aspettare 2 o 3 minuti poi utilizzare scotch brite bianco e risciacquare bene con acqua pulita.<br>STUCCO EPOSSIDICO: Detergente alcalino (es. FILA CR10 o similari). FILA CR10: da applicare puro, lasciare agire circa 30 minuti e utilizzare lo scotch brite verde.<br>SILICONE: Solvente per silicone (es. FILA ZERO SIL) da versare puro direttamente sulla macchia, attendere 20 minuti e sempre con l'utilizzo di scotch brite rimuovere l'alone.<br>PITTURA: Di solito si toglie con acqua, ma se sono state utilizzate delle pitture in resina o smalti particolari, meglio chiedere alla ditta produttrice del colore quale sia il solvente più adatto.<br>RUGGINE: Smacchiatore rimuovi ruggine (es. FILA NO RUST.) Applicare il prodotto sulla macchia, lasciare agire 15 minuti circa, asportare il residuo e sciacquare accuratamente. |
| pulizia generale (piastrelle posate) | Consigliamo l'utilizzo di un detergente neutro diluito in acqua. Evitare l'uso di prodotti acidi o alcalini, cere e/o impregnanti.<br>Durante la pulizia ordinaria si consiglia di utilizzare il meno possibile quanto di più abrasivo (come pagliette e spugne di ferro o acciaio). Questa raccomandazione deve essere rispettata rigorosamente nel caso di piastrelle con una finitura superficiale lucida poiché sono più suscettibili al rischio di graffi, perdita di lucentezza, ecc. In caso di sporco pesante o superfici particolarmente ruvide, utilizzare un detergente alcalino e risciacquare dopo il lavaggio. Per grandi superfici si consiglia l'uso di una macchina lavapavimenti. Durante le procedure di pulizia quotidiane, è necessario ricordare che alcuni tipi di sporco (polvere, sabbia) aumentano l'effetto abrasivo del traffico pedonale. Pertanto si consiglia di posizionare un tappetino all'ingresso.   |
| calibro (misura reale)               | –  |



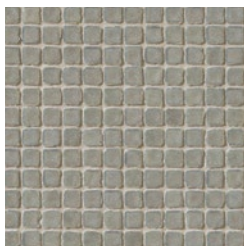
## Colori



Glass Bianco



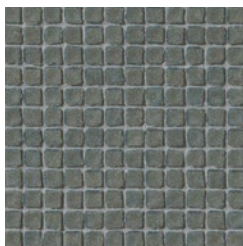
stucco: bianco 50



Glass Grigio



stucco: grigio 44



Glass Piombo



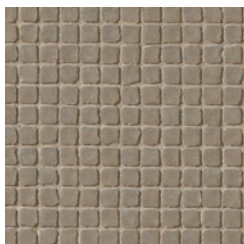
stucco: piombo 53



Glass Nero



stucco: nero 06



Glass Ecrù



stucco: ecrù 52

## Specifiche tecniche

| NORMA                   | CARATTERISTICHE                 | VALORE PRESCRITTO            | GLASS                        |
|-------------------------|---------------------------------|------------------------------|------------------------------|
| ISO 10545/3             | assorbimento d'acqua            | <0,5%                        | 0,00%                        |
| ISO 10545/9             | resistenza agli sbalzi termici  | nessuna alterazione visibile | nessuna alterazione visibile |
| ISO 10545/12            | resistenza al gelo              | nessuna alterazione visibile | nessuna alterazione visibile |
| ISO 10545/13            | resistenza agli acidi e basi    | classe B min                 | A                            |
| ISO 10545/14            | resistenza alle macchie         | classe 3 min                 | classe 5                     |
| DIN 51094               | resistenza dei colori alla luce |                              | nessuna alterazione visibile |
| LEED CERTIFICATION 4.1  |                                 |                              | 40% materiale riciclato      |
| VOC Emission            |                                 |                              | disponibile su richiesta     |
| Declaration of Contents |                                 |                              | disponibile su richiesta     |
| SDS                     |                                 |                              | disponibile su richiesta     |
| BPD3                    |                                 |                              | disponibile su richiesta     |
| HPD                     |                                 |                              | disponibile su richiesta     |

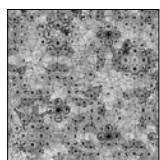


# Déchirer (La Suite) Net, Trace

## Informazioni generali

|                  |   |
|------------------|---|
| collezione       | Déchirer  |
| design           | Patricia Urquiola, 2010   |
| produzione       | Industriale   |
| materiale        | Gres porcellanato non smaltato ad impasto omogeneo  |
| caratteristiche  | Lastre squadrate e rettificate ognuna esattamente uguale all'altra  |
| spessore         | 12 mm   |
| formato nominale | NET: 120·120 cm (47"·47"), 30·120 cm (12"·47"), 60·60 cm (24"·24")<br>TRACE: 120·120 cm (47"·47"), 30·120 cm (12"·47"), 60·60 cm (24"·24")  |
| specifiche       | La collezione comprende: <ul style="list-style-type: none"><li>– 3 colori di base</li><li>– 2 texture Trace e Net in 3 colori (modello depositato)</li><li>– sistema di produzione tecnologia Continua (certificazione ambientale ISO 14001:2004)</li></ul> |
| pezzi speciali   | TRACE: Gradone, Angolare, Battiscopa  |
| brevetti         | Modello depositato n° 001913062-0005 – data di deposito: 06/09/2011<br>Modello depositato n° 001912999-0014 – data di deposito: 06/09/2011  |
| categoria        | UNI EN 14411 App G (BIA group) UGL  |

### NET



120·120 cm  
47"·47"

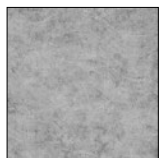


30·120 cm  
12"·47"



60·60 cm  
24"·24"

### TRACE



120·120 cm  
47"·47"



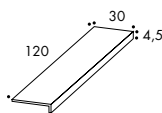
30·120 cm  
12"·47"



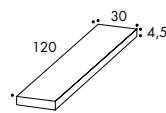
60·60 cm  
24"·24"

### pezzi speciali

gradone  
30·120·4,5 cm  
12"·47"·17/8"



angolare  
30·120·4,5 cm  
12"·47"·17/8"



battiscopa  
3,8·60 cm  
2"·24"



## Consigli di posa e manutenzione

|   |  |
|---|--|
| destinazione d'uso                      | Pavimento, rivestimento – interno, esterno.  |
| consigli di posa                        | Per realizzare una buona armonia dei toni della posa in opera, si consiglia di prelevare il materiale alternativamente da più scatole.<br>Nel formato 120x120 si consiglia la tecnica della doppia spalmatura.   |
| collante consigliato                    | Colla per gres porcellanato.   |
| fuga consigliata                        | 2 mm. Utilizzare i cunei distanziatori per correggere le differenze di calibro tra le piastrelle.  |
| stucco consigliato                      | Stucco cementizio / stucco epossidico.<br>Rimuovere bene i residui di stucco prima che essicchino completamente.   |
| consigli di pulizia fine cantiere       | STUCCO CEMENTIZIO: Acido tamponato (es. DETERDEK PRO di FILA, o similari). Bagnare il pavimento con acqua, diluire il prodotto 1:5 con acqua e versare sul pavimento. Aspettare 2 o 3 minuti poi utilizzare scotch brite bianco e risciacquare bene con acqua pulita.<br>STUCCO EPOSSIDICO: Detergente alcalino (es. FILA CR10 o similari). FILA CR10: da applicare puro, lasciare agire circa 30 minuti e utilizzare lo scotch brite verde.<br>SILICONE: Solvente per silicone (es. FILA ZERO SIL) da versare puro direttamente sulla macchia, attendere 20 minuti e sempre con l'utilizzo di scotch brite rimuovere l'alone.<br>PITTURA: Di solito si toglie con acqua, ma se sono state utilizzate delle pitture in resina o smalti particolari, meglio chiedere alla ditta produttrice del colore quale sia il solvente più adatto.<br>RUGGINE: Smacchiatore rimuovi ruggine (es. FILA NO RUST.) Applicare il prodotto sulla macchia, lasciare agire 15 minuti circa, asportare il residuo e sciacquare accuratamente. |
| pulizia generale<br>(piastrelle posate) | Consigliamo l'utilizzo di un detergente neutro diluito in acqua. Evitare l'uso di prodotti acidi o alcalini, cere e/o impregnanti.<br>Durante la pulizia ordinaria si consiglia di utilizzare il meno possibile quanto di più abrasivo (come pagliette e spugne di ferro o acciaio). Questa raccomandazione deve essere rispettata rigorosamente nel caso di piastrelle con una finitura superficiale lucida poiché sono più suscettibili al rischio di graffi, perdita di lucentezza, ecc. In caso di sporco pesante o superfici particolarmente ruvide, utilizzare un detergente alcalino e risciacquare dopo il lavaggio. Per grandi superfici si consiglia l'uso di una macchina lavapavimenti. Durante le procedure di pulizia quotidiane, è necessario ricordare che alcuni tipi di sporco (polvere, sabbia) aumentano l'effetto abrasivo del traffico pedonale. Pertanto si consiglia di posizionare un tappetino all'ingresso.   |
| calibro (misura reale)                  | 60cm x 60cm -> 594mm x 594mm<br>120cm x 120cm -> 1190mm x 1190mm<br>30cm x 120cm -> 296mm x 1190mm   |

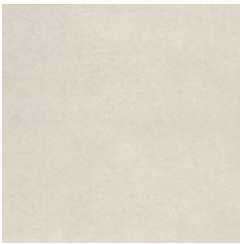
Colori



Net Calce



stucco: calce 01



Trace Calce



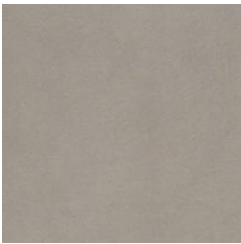
stucco: calce 01



Net Cemento



stucco: cemento 60



Trace Cemento



stucco: cemento 60



Net Cenere



stucco: cenere 62




Trace Cenere



stucco: cenere 62

## Specifiche tecniche

| NORMA  | CARATTERISTICHE                           | VALORE PRESCRITTO  | DÉCHIRER (LA SUITE)      |
|--|---|--|--------------------------|
| ISO 10545/3  | assorbimento d'acqua                      | < 0,5%   | 0,06%                    |
| ASTM C373  |   | < 0,5%   | 0,06%                    |
| ISO 10545/4  | resistenza a flessione e forza di rottura | $\geq 35 \text{ N/mm}^2$   | 61,2 N/mm <sup>2</sup>   |
| ISO 10545/6  | resistenza all'abrasione profonda         | <175 mm <sup>3</sup>   | conforme                 |
| EN 101   | durezza superficiale (scala mohs)         | > 5  | 8                        |
| ISO 10545/9  | resistenza agli sbalzi termici            | nessuna alterazione visibile   | resiste                  |
| ASTM C484  |   | nessun campione deve mostrare difetti visibili                                 | invariato                |
| ISO 10545/12   | resistenza al gelo                        | nessuna alterazione visibile   | resiste                  |
| ASTM C1026   |   | invariato  | invariato                |
| ISO 10545/13   | resistenza agli attacchi chimici          | nessuna alterazione visibile   | resiste                  |
| ASTM C650  |   |  | invariato                |
| ISO 10545/14   | resistenza alle macchie                   | classe 3 min   | classe 5                 |
| DIN 51130-04   | resistenza allo scivolamento              | valori medi<br>6÷10° R9<br>10÷19° R10<br>19÷27° R11<br>27÷35° R12<br>> 35° R13 | net R11 trace R11        |
| DIN 51097  |   |  | B Neutral<br>A Decor     |
| DCOF   |   | –  | –                        |
| Pendulum EN12633   |   |  | –                        |
|  UPEC |   |  | disponibile su richiesta |
| LEED CERTIFICATION 4.1   |   |  | 20% materiale riciclato  |
| ENVIROMENTAL MANAGEMENT SYSTEM ISO 14000 E ISO 9001                                      |   |  |                          |
| VOC Emission   |   |  | disponibile su richiesta |
| Declaration of Contents  |   |  | disponibile su richiesta |
| EPD  |   |  | disponibile su richiesta |
| SDS  |   |  | disponibile su richiesta |
| BPD3   |   |  | disponibile su richiesta |
| HPD  |   |  | disponibile su richiesta |

## Imballo

| FORMATO    | PZ-MQ | MQ-PC | PC-PAL | KG-PC | KG-PAL  | MQ-PAL |
|------------|-------|-------|--------|-------|---------|--------|
| 120-120 cm | 0,69  | 1,44  | 36     | 38,30 | 1379,00 | 51,84  |

| FORMATO                              | PZ-SQM | PZ-SCAT | MQ-SCAT | SCAT-PAL | KG-SCAT | KG-PAL | MQ-PAL |
|--------------------------------------|--------|---------|---------|----------|---------|--------|--------|
| esagona 120-120 cm                   | 1,07   | 1       | 0,93    | 36       | 25,10   | 904    | 33,48  |
| 60-120 cm                            | 1,38   | 2       | 1,44    | 24       | 38,65   | 928    | 34,56  |
| 30-120 cm                            | 2,78   | 2       | 0,72    | 48       | 19,10   | 917    | 34,56  |
| 60-60 cm                             | 2,77   | 3       | 1,08    | 32       | 29,00   | 928    | 34,56  |
| esagona 60-60 cm                     | 4,30   | 4       | 0,92    | 24       | 25,15   | 604    | 22,08  |
| mosaico random decor<br>21,4-44,4 cm | 10,52  | 5       | 0,47    | 56       | 12,50   | 700    | 26,60  |
| gradone 30-120-4,5 cm                | –      | 2       | 2,40 ml | –        | 26,00   | –      | –      |
| angolare 30-120-4,5                  | –      | 1       | 1,20 ml | –        | 13,00   | –      | –      |
| battiscopa 3,8-60 cm                 | –      | 10      | 6,00 ml | –        | 5,85    | –      | –      |
| déchirer glass 30-30 cm              | 11     | 11      | 1,00    | 60       | 6,05    | 363    | 60,00  |